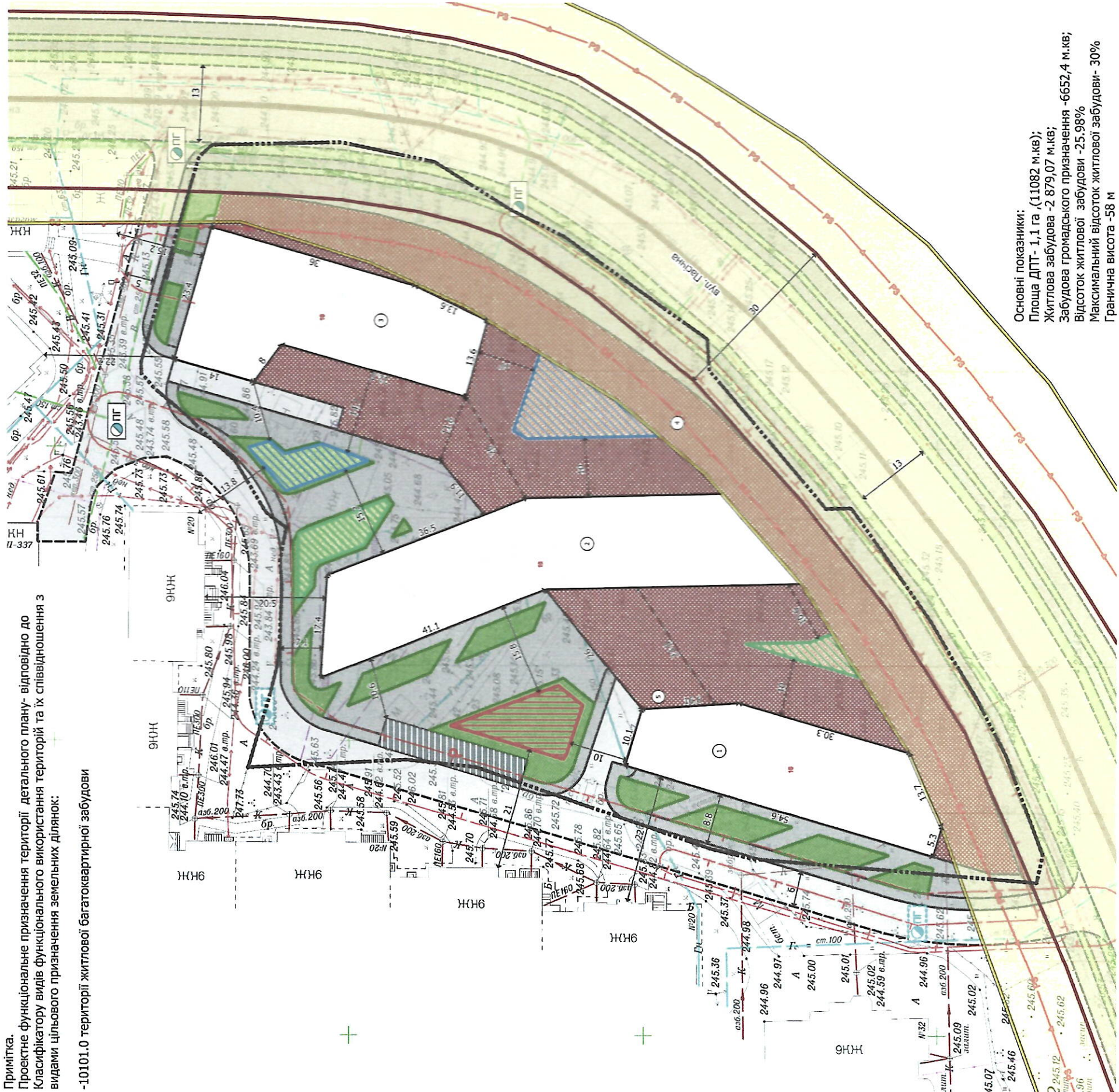


Проектний план та схема проектних обмежень у використанні земель М 1:500

Примітка.  
Проектне функціональне призначення території детального плану- відповідно до  
Класифікатору видів функціонального використання територій та їх співвідношення з  
видами цільового призначення земельних ділянок:  
-10101.0 території житлової багатоквартирної забудови



- Умовні позначення
- georackade\_db
- Територія, на яку розроблено ДІПТ
  - Території в червоних лініях
  - Території в червоних лініях
  - Території в жовтих лініях
  - Території в жовтих лініях
- Restrictions
- Території в ліній регулювання забудови
  - Території в ліній регулювання забудови
  - Охоронні зони
  - охоронна зона навколо інженерних комунікацій проектна
- Inf\_engineering\_objects
- Об'єкти місцевих водопровідних мереж технічного водопостачання

- пожежний гідрант існуючий
  - пожежний гідрант проектний
- Transport\_networks
- Вулиці та дороги населених пунктів
  - магістральна вулиця районного значення існуюча

- Structures
- Функціональні майданчики
  - дитячий ігровий проектний
  - відпочинку проектний
  - спортивний проектний
  - паркувальний проектний
- Житлові будівлі
- будівлі житлові проектні
  - будівлі та споруди транспорту
  - тверде покриття для проїзду автотранспорту проектна
  - пішохідні майдани, тротуари, пішохідні зони проектні
- Громадські будівлі та споруди
- будівлі громадські проектні
- Environment
- Озеленення
  - спеціального призначення проектні
  - обмеженого призначення проектні

\*Проектним рішеннями передбачений підземний спосіб збирання ТПВ.  
Підземний майданчик збирання ТПВ знаходиться в підземному паркінгу.  
Слід зазначити, що відстань від наземних майданчиків ТПВ до вікон житлових та громадських будівель повинна складати-20 м.

№	назва	статус
1	Житловий будинок №1 (16 поверхів)	проект
2	Житловий будинок №2 (16 поверхів)	проект
3	Житловий будинок №3 (16 поверхів)	проект
4	Комерційні приміщення (1 поверх)	проект
5	Група короткотривалого перебування дітей (380 м.кв) (1 поверх)	проект

Розміри майданчиків в складі прибудинкової території

Майданчики	Питомі розміри майданчиків, м²
На одну житлову одиницю (квартиру)	На 585 квартир
Для гор дітей дошкільного і молодшого шкільного віку	1,75
Для відпочинку дорослого населення	0,5
Для тимчасової стоянки автомобілів	0,25
Для тимчасової стоянки велосипедів	0,5
Для занять фізкультурою	0,08 – підземний спосіб
Для збирання побутових відходів	46,8
Для вилупу домашніх тварин	46,8

Детальний план території для будівництва комплексу багатоквартирних житлових будинків з приміщеннями громадського та соціального призначення на вул. Пасічній у м. Івано-Франківську	Стадія	Архув	Архувів
Замовник : Департамент містобудування та архітектури Івано-Франківської міської ради	ДІПТ	3	
Проектний план та схема проектних обмежень у використанні земель М 1:500	ТОВ "Прикарпатське бюро інвентаризації земель та нерухомості"		

Основні показники:  
Площа ДІПТ- 1,1 га (11082 м.кв);  
Житлова забудова -2 879,07 м.кв;  
Забудова громадського призначення -6652,4 м.кв;  
Відсоток житлової забудови -25.98%  
Максимальний відсоток житлової забудови- 30%  
Гранична висота -58 м